

セミナーに参加しませんか？

弊社(大東工業)も展示会に出展致します！！

2018(平成30)年診療報酬・介護報酬(障害者福祉サービス報酬)
ダブル改定対策「規範的統合」経営戦略セミナー

**開催日時
開催場所**

12月8日(金) 14:00～16:30

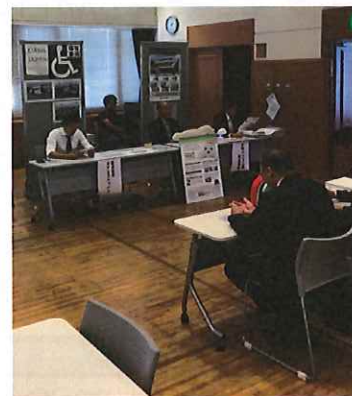
※ブース開設時間は、セミナー開始前・休憩中・終了後となります。

場所: あいおいニッセイ同和損保 グローバルゲート
18階会議室
(名古屋市中村区平池町4-60-12)

**参加費は無料です！！
お気軽にご参加ください。**

ささしまライブ駅にグローバルゲートビルが10月5日にオープン致しました。
ショップやグルメなどこの機会にご覧になってみてはいかがでしょうか？

裏面に詳しい資料がございます！是非ご覧ください。



お問合せ・ご相談は・・・

株式会社大東工業

●福祉車両・保険受付

名古屋市中川区中野新町4-35

052-354-5433

12/8
開催

医療・介護経営者向け ビジネスセミナー

【参加費
無料】2018(平成30)年診療報酬・介護報酬(障害者福祉サービス報酬)
ダブル改定対策「規範的統合」経営戦略セミナー

医療・介護・福祉・自費サービス・サービスの生産性と効率性の向上を実現する経営戦略を俯瞰で見据え、生き残りをかける経営者・経営幹部の皆様、必聴です！

～2018(平成30)年診療報酬・介護報酬(障害者福祉サービス報酬)ダブル改定を乗り越え、2025(平成37)年「規範的統合」時代の幕開けまでの、ゴーイングコンサーン(継続法人の前提条件)を整えるための経営戦略を策定するための政策・制度の先読みをするために～

<今回のセミナーでお伝えしたいポイント>

- ・ 財務省、公正取引委員会、規制改革推進会議、介護保険部会、全国在宅医療会議等の動きを読む
- ・ 地域医療構想と私的医療機関・公的医療機関のサバイバルゲームの行方
- ・ 株式会社が介護保険制度下の「咬ませ犬」にならないための経営戦略
- ・ 社会福祉法人制度改革(改正社会福祉法)により、地域福祉の担い手に再指名される、社会福祉法人は会計監査人設置法人？
- ・ 高齢者福祉限定の「地域包括ケアシステム」から「全方位型地域包括ケア体制」への制度の進化について
- ・ 勝ち残る経営戦略は、「サービスの生産性と効率性と安全性の向上」～ICT・AI・介護ロボット・自立支援開発機器の導入の早期化
- ・ 職員に選ばれる法人への道～ポスト・ヒューマン戦略
- ・ 人手不足解消→外国人人材は国際貢献の役割を超えない→サービスのパラダイムシフトへの舵を切るのは2018年から

セミナー講師
谷本氏による
無料個別相談会
(予約制：先着3社限定)

開催概要

日時 2017年12月8日(金)
受付13:30 / 講演 14:00～16:30

会場 名古屋グローバルゲートビル18階会議室

参加費 無料

話題の商品 展示会開催
サービス (13:00より開始します)

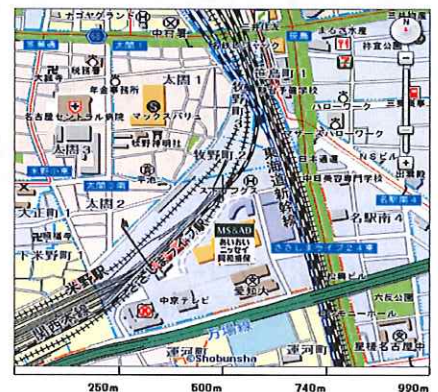
定員 先着 90名(1社2名様まで)

*定員になり次第、締切とさせていただきます

対象 医療・介護・福祉事業および周辺企業
の経営者、経営幹部の皆様限定

【会場ご案内】

JRあおなみ線ささしまライブ駅直結



<講師> ポスト・ヒューマン・ジャパン株式会社 代表取締役社長 谷本 正徳 氏 (福祉・介護・医療経営戦略コンサルタント)

大手外資系食品メーカー、外資系コンサルティング会社、社・本郷税理士法人マーケティング部を経て、現職。従来から上場企業・大会社・公益社団法人・公益財団法人の内部統制・ガバナンスコンサルティング等に携わっており、近年は、2018年地域医療ビジョンと地域包括ケアシステム対応地域制圧支援コンサルティング、経営企画室機能強化コンサルティング、市場開発と新規事業拡大支援コンサルティング、サービス付高齢者向け住宅事業化コンサルティング、収支改善コンサルティング、障害者福祉新規事業化のためのマーケティング支援コンサルティング、営業機能強化支援コンサルティング、地域総合福祉ビジョン対応事業戦略支援コンサルティング等に加え、改正社会福祉法及び改正医療法に対応した監査法人監査対応内部統制システム構築コンサルティングや、福祉・介護・医療・保育経営戦略コンサルタント 福祉・介護・医療・保育業務改善コンサルタント AI・介護ロボット・ICT・IOT導入マネジメントコンサルタント、「社会福祉充実計画」策定に関するコンサルティングに従事している。

★別紙申込書にご記入後FAX(052-563-9472)送信ください【締切:12月1日(金)】

お申込
方法

*本セミナーはAD倶楽部会員限定とさせていただきます。AD倶楽部(※)に未登録の企業様はセミナー申込と併せて登録をお願いします(セミナー参加申込書1枚で登録可能、登録料/会費等は無料です)

※AD倶楽部とは、あいおいニッセイ同和損保が地域において、「情報提供」「企業交流」「地域貢献」の3つの柱で地域に貢献する活動及びその仕組みをいいます。また、医療・介護・福祉事業者およびその周辺企業様は専用サークル「ケアフレンズの会」に登録され、リスクマネジメントニュースやセミナー案内、各種情報等のメールニュースが配信されます

主催 あいおいニッセイ同和損害保険(株)
名古屋支店 愛知AD倶楽部後援 愛知県老人福祉施設協議会
愛知県知的障害者福祉協会
名古屋市社会福祉協議会名古屋市老人福祉施設協議会
愛知県知的障害者育成会

【照会先】 あいおいニッセイ同和損害保険(株) ケアフレンズの会事務局 担当：萬代・春田 TEL:052-563-9416